

卷 册 检 索 号
X1989S-D0101

线路 部份 第 ___ 卷 共 1 册 第 1 册

卷册名称 施工图设计说明书及机电安装图

图 纸 3 张 本 说明 1 本 清册 ___ 本

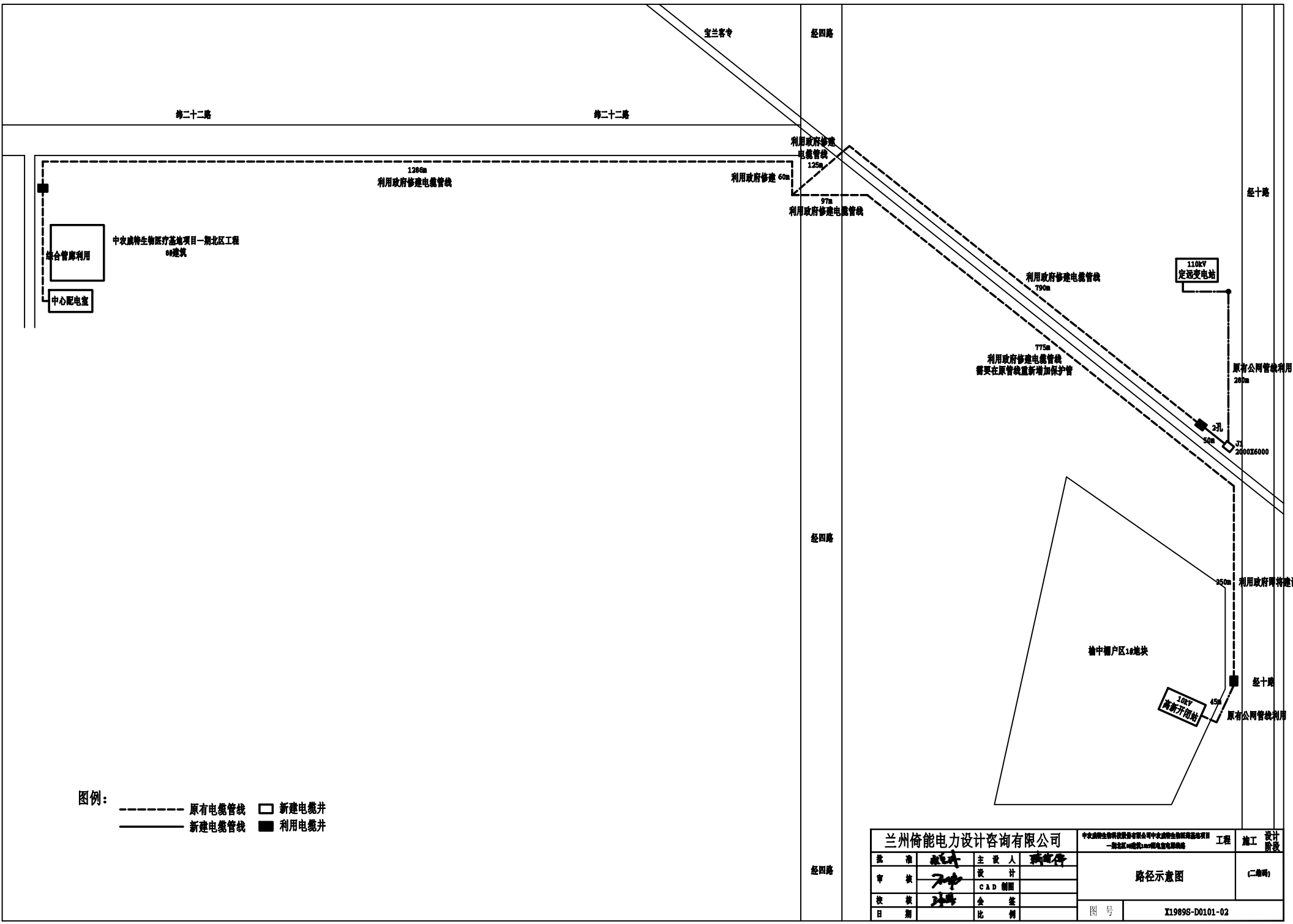
批 准 张廷 校 核 张廷

审 核 石伟 主 设 张廷

2021 年 5 月 日

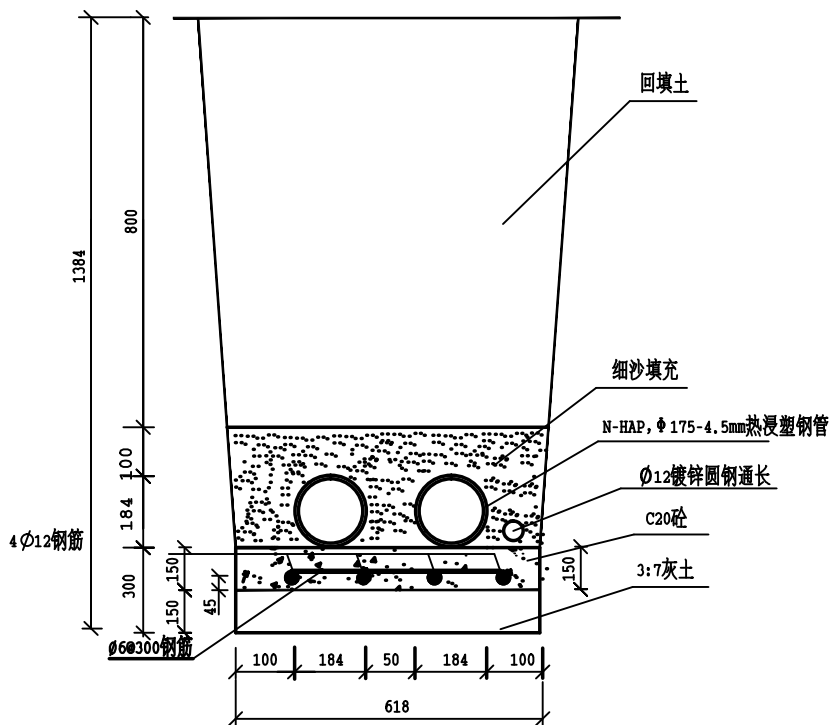
序号	图 号	图 名	张数	套 用 原 工 程 名 称 卷 册 检 索 号 图 号
1	X1989S-D0101-01	施工图设计说明书	1	
2	X1989S-D0101-02	路径示意图	1	
3	X1989S-D0101-03	2孔电缆管线敷设方法图	1	
4	X1989S-D0101-04	2000x6000电缆井	1	
5				
6				
7				
8				
9				
10				
11				
12				
13				
14				
15				
16				
17				
18				
19				
20				
21				
22				
23				
24				
25				

备 注



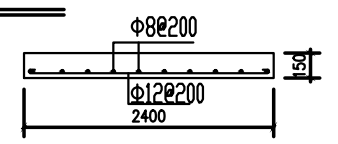
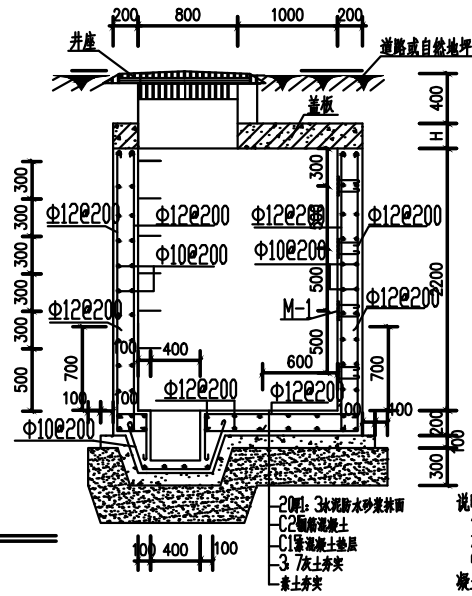
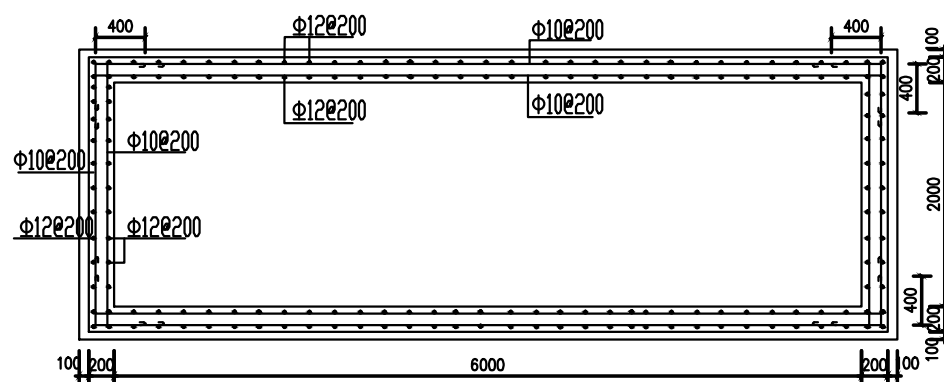
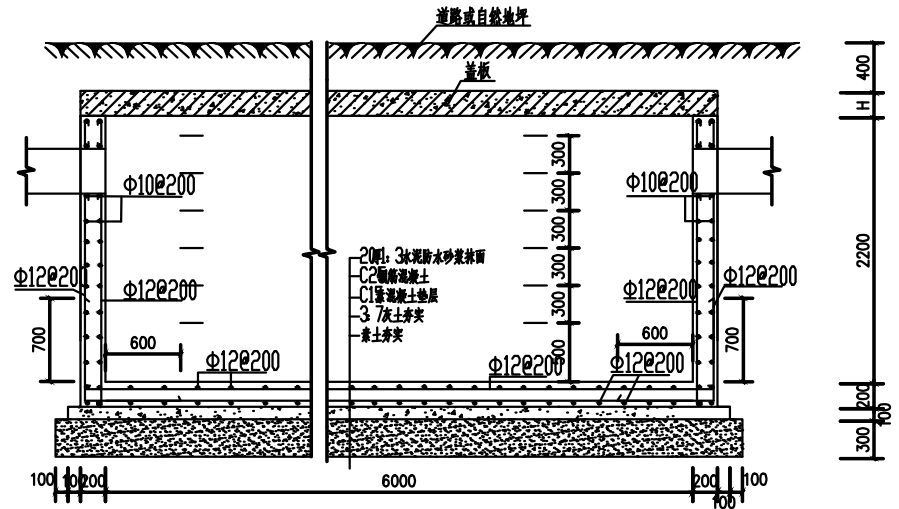
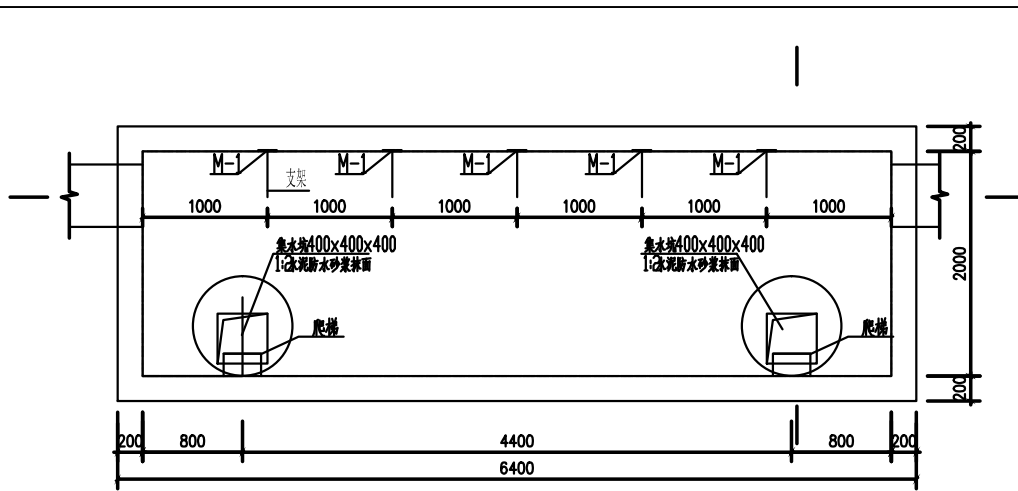
图例：
 - - - 原有电缆管线 □ 新建电缆井
 ——— 新建电缆管线 ■ 利用电缆井

兰州倚能电力设计咨询有限公司			中农康特生物医疗基地项目一期北区工程04建筑		
批准	设计	主 设 人	审核	工 程	施 工
审 核	7.20	陈 伟 伟	审 计	路 径 示 意 图	
校 核	2.20	C A D 制 图	会 签	(二 编 号)	
日 期		比 例	图 号	X19898-D0101-02	

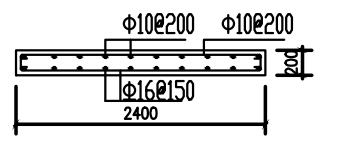


- 说明：1 埋设Φ12镀锌圆钢作为接地，并与电缆井内电缆支架焊接。
 2 基础以下部分素土夯实，回填应逐层夯实。
 3 管间接口处采用C15砼包封，包封长度为500mm。

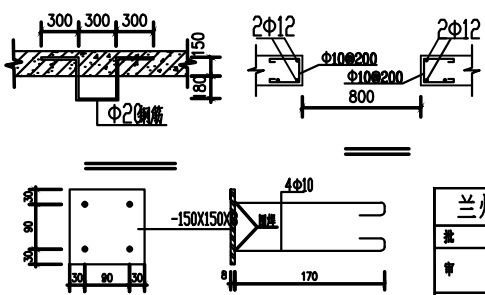
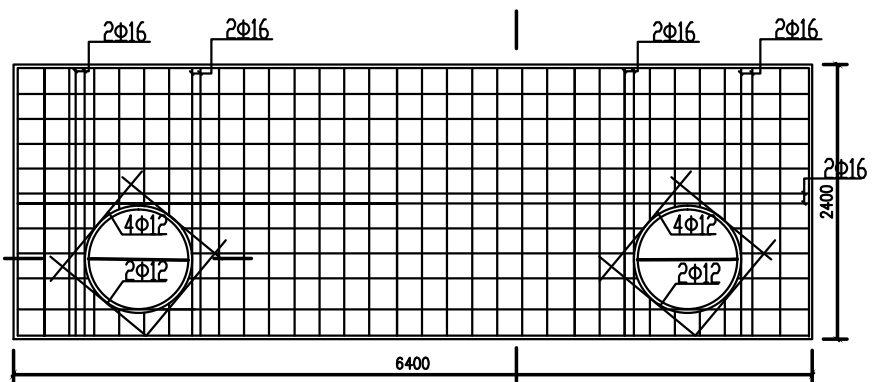
兰州倚能电力设计咨询有限公司				中水康特生物科技股份有限公司中水康特生物医药基地项目 一期北区0#建筑10kV配电室电源线路		工程	施工	设计 阶段
批 准	设计	主 设 人	张世军	2孔电缆管线敷设方法图				(二维码)
审 核	张世军	设 计						
校 核	张世军	CAD 制图		图 号		X1989S-D0101-03		
日 期		会 签		比 例				



(适用于地面均布荷载作用下)



(适用于汽-2级荷载作用下)



说明:

- 1 盖板、井座混凝土强度等级为C25混凝土垫层强度等级为C15混凝土保护层厚度为25mm
- 2 钢筋: Φ 为HPB235 Φ 为HRB335 支架钢材为Q235 钢筋的锚固或搭接长度应满足混凝土结构工程施工质量验收规范。
- 3 C15混凝土垫层以下地基处理根据实际情况确定。3.7灰土下部素土夯实, 压实系数均不小于0.93
- 4 支架与电缆管块垫层之中心钢筋或电缆沟之接地扁钢焊接, 焊接处补刷沥青防锈漆两道。
- 5 支架整体镀锌。
- 6 电缆井位于道路下部时, 盖板应选用汽车荷载作用下的配筋。
- 7 当盖板为现浇盖板时, 井壁竖向钢筋伸至盖板内锚固。
- 8 电缆管进出口的尺寸及位置根据实际情况确定。

兰州倚能电力设计咨询有限公司			中农国际生物科技股份有限公司中农国际生物能源示范项目		
			一期北区4#电缆井10kV电缆井		
标准	设计	主 设 人	张 伟 伟	工程	施工
审核	设计	审 核 人	张 伟 伟	2000x6000电缆井	
校对	会 签	会 签 人	张 伟 伟	(二编制)	
日期	比 例			图 号	X19898-D0101-04